

熱賣酒店推介!高雄套票



3日2夜套票 3Days 2Nights | 出發日期: 至2020年6月30日 Travel Period: Till 30Jun2020

鈞怡大飯店

Harbour 10 HOTEL

親子飯店首選

● 高雄市前金區河東路10號

● www.harbour10.com.tw/home.php

● 交通方法: 市議會捷運站2號出口, 步行約6分鐘

經典客房 _____ 成人佔半房 每位 **\$1760+**

房間尺寸: 約285ft²

床型: 大床房 | 續住每晚: HK\$730+ | 包早

商務客房 _____ 成人佔半房 每位 **\$1870+**

房間尺寸: 約427ft²

床型: 雙床房 / 大床房 | 設露台 | 續住每晚: HK\$780+ | 包早

飯店坐落於著名景點愛河畔, 交通便利。設有大型室內親子遊戲空間, 內有前衛先進、安全無憂、樂趣無窮的遊樂設施, 包括VR虛擬實境、電動賽車道、小朋友最愛的樂高、球池、趣味洞洞牆、有挑戰性的攀岩牆與辦家家酒, 多種讓小朋友選擇玩樂, 讓爸媽跟小朋友齊齊放鬆。



和逸飯店·高雄中山館

HOTEL COZZI Zhongshan Kaohsiung

絕美高樓景致 舒適品味首選

● 80660 高雄市前鎮區中山二路260號

● <https://hotelcozzi.com/%e9%ab%98%e9%9b%84%e4%b8%ad%e5%b1%b1%e9%a4%a8>

● 交通方法: 捷運三多商圈站3號出口出站後即達飯店



舒適客房 _____ 成人佔半房 每位 **\$1790+**

房間尺寸: 約285-356ft²

床型: 雙床房 / 大床房 | 無窗 | 續住每晚: HK\$750+ | 包早

和逸客房 _____ 成人佔半房 每位 **\$1970+**

房間尺寸: 約356ft²

床型: 雙床房 / 大床房 | 續住每晚: HK\$890+ | 包早

飯店坐落於繁華的三多商圈, 為主要交通幹道匯流之處, 無論是以商務或觀光為目的旅客均能享有最優越便利的交通地理位置。頂樓餐廳Cozzi THE Roof擁有挑高設計與270度全景, 時髦空間與精選美食豐富您的五官六感, 營造洋溢浪漫的片刻時光。

額外 禮遇



5日4G無限數據卡

*每人限送一張
*數量有限, 送完即止



※套票以淡季價格計算, 於旺季、假期前夕或大型節日期間出發, 需另付附加費。詳情向本社職員查詢為準

有關套票的條款及細則請參閱最後一頁



ASIAN DREAMS HOLIDAYS

熱賣酒店推介!高雄套票



3日2夜套票 3Days 2Nights | 出發日期: 至2020年6月30日 Travel Period: Till 30Jun2020

高雄中央公園英迪格酒店

Hotel Indigo Kaohsiung Central Park

國際潮版飯店

台灣高雄市新興區中山一路4號 www.hotelindigokaohsiung.com/zh-hant

交通方法: 步行約1分鐘可抵達捷運中央公園站

高級房 成人佔半房 每位 **\$2080+**

房間尺寸: 約355ft²
床型: 大床房 | 續住每晚: HK\$1000+ | 不包早

豪華房 成人佔半房 每位 **\$2220+**

房間尺寸: 約441ft²
床型: 雙床房/大床房 | 續住每晚: HK\$1130+ | 不包早

飯店座落於高雄市中心，緊鄰重要交通道路、大眾運輸、中央公園與百貨商圈，是都市中的綠洲與高品質生活指標。客房依託高雄百年歷史和人文故事，將在地元素巧妙融入其中，淋漓再現這座城市的過往今來。千萬別錯過全台最美的高空酒吧Pier No.1。



晶英國際行館

Silks Club

超越豪宅規格的頂級旅館

台灣高雄市前鎮區中山二路199號 www.silks-club.com

交通方法: 三多商圈捷運站2號出口，步行約5分鐘 / 高雄展覽館或軟體園區輕軌站，步行約10分鐘

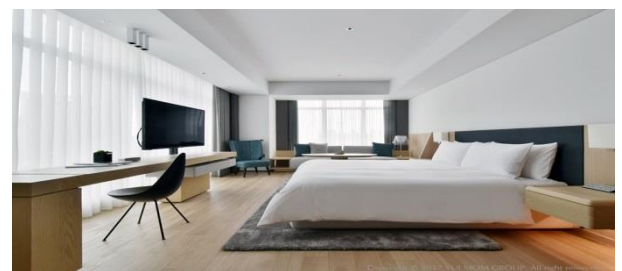
御典侶驛房 成人佔半房 每位 **\$2760+**

房間尺寸: 約640ft²
床型: 雙床房/大床房 | 續住每晚: HK\$1670+ | 不包早

御質行驛房 成人佔半房 每位 **\$3480+**

房間尺寸: 約854ft²
床型: 雙景大床套房 | 城市與海港景 | 續住每晚: HK\$2390+ | 不包早

酒店座落高雄亞洲新灣區，位置優越，前往市區內熱門景點方便快捷。由御盟集團攜手台、日、德等頂尖設計，以全行政樓層式管理與敬業款待的精神，追求完美行旅的想象，更以藝術定位超越台灣現階段指標的國際級精品。



花季度假飯店

Spring Hill Hotel

享受百年祕境湧泉 一泊二食

823 高雄市田寮區南安里崗北路111號

www.springhill.com.tw

交通方法: 距離高雄小港國際機場約50分鐘車程(建議預先包車)

巧月/竹玉套房 成人佔半房 每位 **\$2770+**

房間尺寸: 約569ft²
床型: 雙床房/大床房 | 設有獨立私人湯池，巧月套房更設有陽台 | 續住每晚: HK\$1690+ | 包早及晚餐

飯店為南台灣唯一僅有珍貴碳酸湧泉的度假酒店，泡湯同時享受大自然芬多精的忘憂秘境。媲美日本溫泉的出雲風呂裸湯，有「美肌之湯」之譽最天然的水療SPA，泉質屬無色無味低溫PH-7中性碳酸泉，浸泡後能滋潤皮膚及促進新陳代謝消除疲勞。擁有近7000多坪園區，就像住進一座大型的24小時森林。



※套票以淡季價格計算，於旺季、假期前夕或大型節日期間出發，需另付附加費。詳情向本社職員查詢為準

有關套票的條款及細則請參閱最後一頁



ASIAN DREAMS HOLIDAYS

熱賣酒店推介!高雄套票



3日2夜套票 3Days 2Nights | 出發日期：至2020年6月30日 Travel Period : Till 30Jun2020

加購 優惠

凡訂購此套票，均可以優惠價

每車單程* HK\$ **160+**



加購高雄小港機場與高雄市酒店
專車接送服務。

*7人車 | 最多5人含行李



國泰/國泰港龍 高雄機票附加費表 CX/KA Kaohsiung Airfare Surcharge (HK\$)
出發日期：2020年2月14日 – 6月30日 Travel Period : 14Feb – 30Jun2020

出發日期 Departure Date	成人 Adult	小童 Child	訂座艙位及機票有效期 Booking Class & Ticket Validity	備註 Remarks
Economy Class				
Valid for ticket issue on or before 15MAR20				
14FEB20-07APR20, 13APR20-28APR20, 02MAY20-24JUN20, 26JUN20-30JUN20	-	-	Q/ 2-7 days	Flight restrictions: HKG/KHH NOT valid on KA452/432 & CX452/5432
14FEB20-07APR20, 13APR20-28APR20, 02MAY20-24JUN20, 26JUN20-30JUN20	SUN-WED	110	90	---
	THU-SAT	150	120	
	SUN-WED	230	180	
	THU-SAT	280	210	
14FEB20-30JUN20	900	680	S/ 2-7 days	
Remarks : NO validity extension				

Price Includes :

- Round trip economy class air ticket on CX or KA
- 2 nights hotel accommodation with daily breakfast (in selected hotels)
- HK\$100,000 Travel Insurance [Zurich Insurance (Hong Kong) 24-hour emergency hotline +852-2886-3977]
- 0.15% TIC Levy

Child travel with min 2 adults price :

- Twin Sharing adult price less: \$220

Terms & Conditions :

- Package price is per person (in HK\$) and valid between **14Feb-30Jun20**; and hotel stay must be completed by 30Jun
- Booking class : Q (except specified period) Ticket validity : 2-7 days
- Minimum 2 adults travelling together on same outbound & inbound flights, and booking must be reserved under the same record locator (PNR) for all passengers
- "OSI : KA/CX GV2 FARE IN DATE OUT DATE AT HOTEL NAME" must be input in OSI field of PNR
- Twin room is based on 2 single beds or 1 double bed
- Hotel star ratings are for reference only, please visit hotel's official website for more information
- Check whether the Security Bureau has issued any [Outbound Travel Alert](#) for your destination before firming up your travel plan to ensure personal safety
- Airport tax, HK security charge & fuel surcharge(if any) are not included
- A non-refundable deposit of HK\$500 per person required upon reservation
- Full payment must be made after confirmation with no refund
- Upon confirmation, any amendment is subject to company's discretion
- All prices and conditions are subject to change without prior notice

費用包括 :

- 國泰/國泰港龍航空經濟客位機票
- 2晚酒店住宿連早餐 (只限於部份酒店)
- HK\$100,000旅遊保險 [蘇黎世保險(香港) 24小時緊急支援服務+852-2886-3977]
- 0.15% 旅遊業賠償基金

小童最少要與兩位成人同行價錢 :

- 佔床收費按成人減收: \$220

條款及細則 :

- 以上套票價錢以每成人計算，有效日期為**2020年2月14日至6月30日**；酒店入住必須於6月30日或之前完成
- 訂位代號：Q (指定日子除外) 機票有效期：2-7日
- 來回程均要最少兩位成人同行，訂位時亦必須最少兩位客人在同一個PNR內
- PNR必須註明住宿酒店名稱及日期如下：
"OSI : KA/CX GV2 FARE IN DATE OUT DATE AT HOTEL NAME"
- 雙人房之房種為2張單人床或1張雙人床
- 酒店星級只供參考，詳情請到訪酒店官方網頁查詢
- 為確保自身安全，旅客在落實行程前，應留意保安局有沒有對目的地發出**外遊警示**
- 費用並未包括兩地機場稅、香港機場保安稅及燃油附加費(如適用)
- 訂位時須繳交訂金港幣每位\$500
- 餘款需於機票及酒店確認後繳付及恕不退還
- 於機票及酒店確認後，如需更改本公司擁有最終決定權
- 所有費用如有更改，恕不另行通知