

# 熱賣酒店推介! 墨爾本套票



5日3夜套票 5Days 3Nights | 出發日期: 至2020年6月30日 Travel Period: Till 30Jun2020]

## Rendezvous Hotel Melbourne

交通方便的遺產保護酒店

📍 Flinders Street [www.rendezvoushotels.com//hotel/melbourne?](http://www.rendezvoushotels.com//hotel/melbourne?)

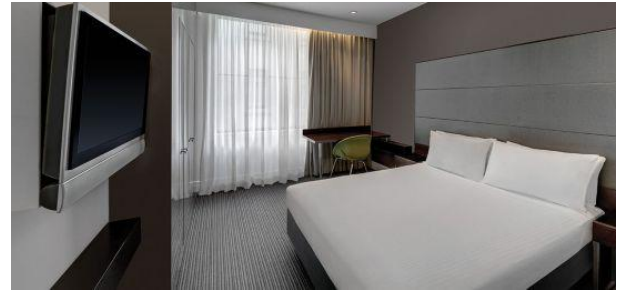
● 交通方法: 步行約5分鐘至Flinders Street Station

📅 2月至3月入住贈送酒店早餐

Guest Room \_\_\_\_\_ 成人佔半房 每位 **\$4490+**

Room Size: 236ft<sup>2</sup> Bed Type: 1 King Bed or Twin Beds  
Extension night (/room/night) : HK\$1180+

保留了1913年的優雅外觀和傳統裝飾，經過翻修提供現代化的設備。聯邦廣場 (Federation Square) 和歷史悠久的弗林德斯街火車站 (Flinders Street Railway Station) 位於酒店對面。步行幾分鐘即到達 35City Circle 電車 - Free Tourist Tram Flinders St #4站。



## Holiday Inn on Flinders

性價比高的市中心酒店

📍 Corner of Flinders Lane & Spencer St [www.ihg.com/holidayinn/hotels/us/en/melbourne/melsf/hoteldetail?](http://www.ihg.com/holidayinn/hotels/us/en/melbourne/melsf/hoteldetail?)

● 交通方法: 步行約10分鐘至聯邦廣場 (Federation Square)

📅 2月至3月入住贈送酒店早餐

Urban Room \_\_\_\_\_ 成人佔半房 每位 **\$4710+**

Room Size: 300ft<sup>2</sup> Bed Type: 1 King Bed or 2 Double Beds  
Extension night (/room/night) : HK\$1490+[Feb-Mar]; HK\$960+[Apr-Jun]

酒店位於墨爾本的中央商務區 (Melbourne 's CBD) · 方便購物觀光。步行幾分鐘即可到達 35City Circle 電車 - Free Tourist Tram Flinders St #1站。



## Crown Metropol Melbourne

景觀一流的高級舒適酒店

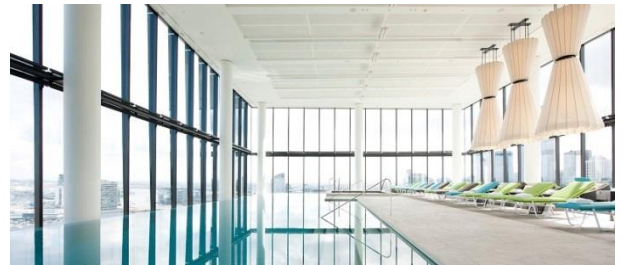
📍 Southbank [www.crownhotels.com.au/crown-metropol-melbourne/en](http://www.crownhotels.com.au/crown-metropol-melbourne/en)

● 交通方法: 步行約10分鐘至Clarendon Station

LUXE Room \_\_\_\_\_ 成人佔半房 每位 **\$4980+**

Room Size: 409ft<sup>2</sup> Bed Type: 1 King Bed or 2 Twin Beds  
Extension night (/room/night) : HK\$1640+[Sun-Fri]; HK\$2140+[Sat]

位於墨爾本南岸 (Melbourne's Southbank) · 擁有可欣賞城市全景的25米長無邊泳池。毗鄰皇冠娛樂中心 (Crown Entertainment Complex) · 擁有 40 間以上的餐廳與酒吧、全澳洲最大的賭場、室內遊樂園及表演劇院，精彩項目令人嘆為觀止。



※套票以淡季價格計算，於12-15/3、旺季、假期前夕或大型節日期間出發，需另付附加費。詳情向本社職員查詢為準

有關套票的條款及細則請參閱最後一頁



ASIAN DREAMS HOLIDAYS

# 熱賣酒店推介! 墨爾本套票



5日3夜套票 5Days 3Nights | 出發日期: 至2020年6月30日 Travel Period: Till 30Jun2020

## Hotel Lindrum Melbourne - MGallery

融入舊建築的時尚精品酒店

📍 Flinders Street <https://all.accor.com/hotel/8757/index.en.shtml?>

● 交通方法: 步行約10分鐘至聯邦廣場(Federation Square)

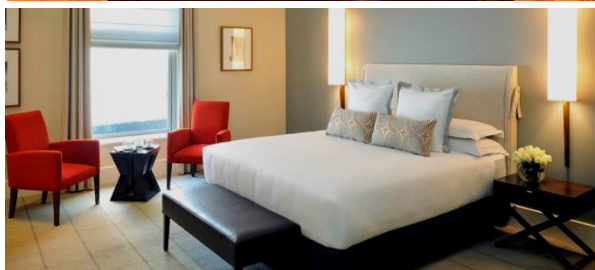
🎁 4月至6月入住贈送酒店早餐

Superior \_\_\_\_\_ 成人佔半房 每位 **\$5620+**

Room Size: 355ft<sup>2</sup> Bed Type: 1 King Bed or 2 Single Beds

Extension night (/room/night): HK\$2000+[Sun-Fri in Feb-Mar]; HK\$1560+[Apr-Jun]

酒店獨特的桌球室, 向作為Lindrum's Billiard Centre的歷史建築致敬。從酒店可輕鬆到達墨爾本的主要時尚和文化區, 步行幾分鐘即可到達 35City Circle電車 - Free Tourist Tram Flinders St #8站。



## Sofitel Melbourne On Collins

鄰近墨爾本塗鴉熱點

📍 Collins Street <https://www.sofitel-melbourne.com.au/>

● 交通方法: 步行約10分鐘至聯邦廣場(Federation Square)

🎁 4月至6月入住贈送酒店早餐(4月1-8日、4月14日-5月29日入住除外)

Classic Room \_\_\_\_\_ 成人佔半房 每位 **\$5800+**

Room Size: 390ft<sup>2</sup> Bed Type: 1 King Bed or Twin Beds

Extension night (/room/night): HK\$1680+

酒店位於墨爾本的中心地區, 是享受購物, 觀光, 美食的絕佳選擇。步行約10分鐘便可到達墨爾本街頭藝術 - 塗鴉熱點 Hosier Lane & Centre Place。酒店氣氛閒適, 一流設施和優質服務, 十分適合放鬆身心。



國泰航空墨爾本機票附加費表  
CX Melbourne Airfare Surcharge  
出發日期: 2020年2月24日-6月30日  
Travel Period: 24Feb - 30Jun20

2 人成行 GV2 (min. 2 adults)					
Departure		Adult	Child	Booking class	Ticket validity
24Feb-30Jun	Economy Class	---	---	N	3-14 Days
		\$1500	\$1130	S	
		Premium Economy	7200	5400	
	Business Class	24490	18370	I	

Price Includes:

- Round trip economy class air ticket on CX
- 3 nights hotel accommodation with daily breakfast (in selected hotel)
- HK\$100,000 Travel Insurance [Zurich Insurance (Hong Kong) 24-hour emergency hotline+852-2886-3977]
- 0.15% TIC Levy

Child travel with min 2 adults price: Twin sharing adult price less HK\$700

Terms & Conditions:

- Package price is per person (in HK\$) and valid between **24Feb-30Jun20**; and hotel stay must be completed by 30Jun20
- Booking class: N (except specified period) Ticket validity: 3-14Days
- Minimum 2 adults travelling together on same outbound & inbound flights, and booking must be reserved under the same record locator (PNR) for all passengers
- "OSI: CX GV2 FARE IN DATE OUT DATE AT HOTEL NAME" must be input in OSI field of PNR
- Airport tax, HK security charge & fuel surcharge (if any) are not included
- A non-refundable deposit of HK\$1000 per person required upon reservation
- Full payment must be made after confirmation with no refund
- Upon confirmation, any amendment is subject to company's discretion
- All prices and conditions are subject to change without prior notice
- Check whether the Security Bureau has issued any [Outbound Travel Alert](#) for your destination before firming up your travel plan to ensure personal safety

費用包括:

- 國泰航空來回經濟客位機票
- 三晚酒店住宿連早餐 (只限個別酒店)
- HK\$100,000旅遊保險 [蘇黎世保險(香港) 24小時緊急支援服務+852-2886-3977]
- 0.15% 旅遊業賠償基金

小童最少要與兩位成人同行價錢: 佔床收費按成人減收HK\$700

條款及細則:

- 以上套票價錢以每成人計算, 有效日期為**2020年2月24日至6月30日**;
- 酒店入住必須於2020年6月30日或之前完成
- 訂位代號: N (指定日子除外) 機票有效期: 3-14日
- 來回行程均要最少兩位成人同行, 訂位時亦必須最少兩位客人在同一個PNR內
- PNR必須註明住宿酒店名稱及日期如下:  
"OSI: CX GV2 FARE IN DATE OUT DATE AT HOTEL NAME"
- 費用包括費用並未包括兩地機場稅, 香港機場保安稅及燃油附加費 (如適用)
- 訂位時須繳交訂金港幣每位\$1000
- 餘款需於機票及酒店確認後繳付及恕不退還
- 於機票及酒店確認後, 如需更改本公司擁有最終決定權
- 所有費用如有更改, 恕不另行通知
- 為確保自身安全, 旅客在落實行程前, 應留意保安局有沒有對目的地發出**外遊警示**

※套票以淡季價格計算, 於12-15/3、旺季、假期前夕或大型節日期間出發, 需另付附加費。詳情向本社職員查詢為準



ASIAN DREAMS HOLIDAYS