

熱賣酒店推介!台北套票



3日2夜套票 3Days 2Nights | 出發日期: 至2020年6月30日 Travel Period: Till 30Jun2020

Hotel PaPa Whale

西門町體驗輕工業風

108 台北市萬華區昆明街46號

www.papawhale.com/zh-tw/PaPa+Whale

交通方法: 步行約10分鐘可抵達捷運西門站/北門站

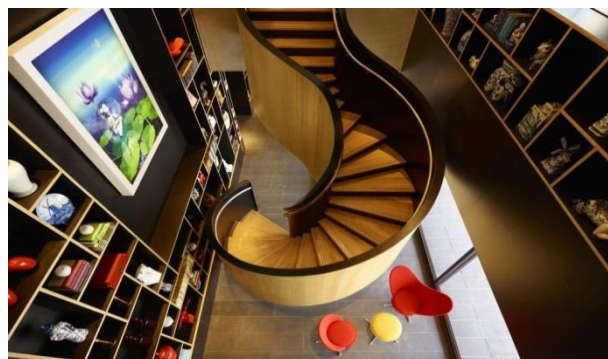
雅緻雙人房
/ 精緻雙床房

Room Size: 約172ft²

Bed Type: 大床房/雙床房 | 無窗 | 續住每晚: HK\$510+ | 包早

成人佔半房
每位 **\$1260+**

酒店命名靈感來自海中霸王最大哺乳類動物-鯨魚。象徵如鯨魚自在暢游於藍海中一般。酒店外觀以白色鍍鋅浪板營造出簡約風格。由名設計師操刀將老建築改造。重新堆砌成輕工業風及SOHO都會風的空間。建構出獨樹一格的現代設計風格酒店。捷運西門站及北門站步行即可抵達。為旅客旅行台北及西門町最佳選擇。



世民台北北門酒店

citizenM Taipei North Gate hotel

潮住西門町·性價比國際奢華酒店

台北市中正區中華路一段3號

www.citizenm.com/destinations/taipei/taipei-hotel

交通方法: 步行約6分鐘可抵達捷運北門站

大床客房

Room Size: 約161ft²

Bed Type: 大床房 | 續住每晚: HK\$980+ | 包早

成人佔半房
每位 **\$1710+**

商務客房

Room Size: 約161ft²

Bed Type: 特大床房 | 城市景 | 續住每晚: HK\$1040+ | 包早

成人佔半房
每位 **\$1800+**

來自歐洲的「citizenM酒店」品牌。帶著創新觀念衝擊大家對傳統飯店的既定印象。屏除城市旅人不需要的設施。強化新世代住客著眼聰明旅行的方式。為追求品味、便捷、舒適的「移動市民」。提供一個價格合理的輕奢華住宿體驗。酒店位於台北市中心。交通便利。俯瞰歷史悠久的北門和不定期施放煙火的淡水河。是購物達人、文化活動愛好者和商務菁英的最新、最佳選擇。

額外 禮遇



5日4G無限數據卡

*每人限送一張
*數量有限, 送完即止



※套票以淡季價格計算。於旺季、假期前夕或大型節日期間出發。需另付附加費。詳情向本社職員查詢為準

有關套票的條款及細則請參閱最後一頁



ASIAN DREAMS HOLIDAYS

熱賣酒店推介!台北套票



3日2夜套票 3Days 2Nights | 出發日期: 至2020年6月30日 Travel Period: Till 30Jun2020

台北新板希爾頓酒店

Hilton Taipei Sinban

全台最高無邊際泳池

● 新北市板橋區民權路88號

● www.hilton.com.cn/zh-HK/hotel/taipei/hilton-taipei-sinban-TSATCHI/index.html

● 交通方法: 步行約4分鐘可抵達板橋火車站/板橋捷運站2號出口

希爾頓客房 _____ 成人佔半房 每位 **\$1970+**

Room Size: 約430ft²
Bed Type: 雙床房 / 大床房 | 續住每晚: HK\$1260+ | 不包早

行政房 _____ 成人佔半房 每位 **\$2700+**

Room Size: 約430ft²
Bed Type: 雙床房 / 大床房 | 續住每晚: HK\$1940+ | 包早

飯店高達31層, 位於新北市板橋區中心, 鄰近板橋火車站/捷運站, 交通方便。設有無邊際泳池位於頂樓, 帶給您享受與健康的同時, 更可以享受迷人的日落美景。



寒舍艾麗酒店

Humble House Taipei

坐擁台北最美101景觀泳池

● 台北市信義區松高路18號 www.humblehousehotels.com

● 交通方法: 捷運板南線的市政府站3號出口步行約4分鐘可抵達酒店

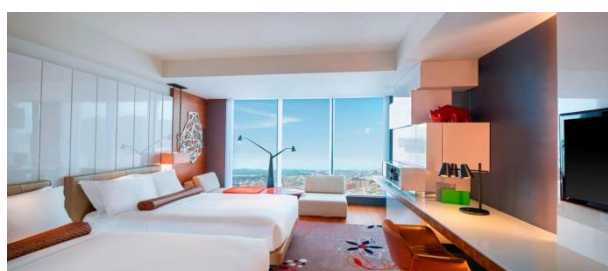
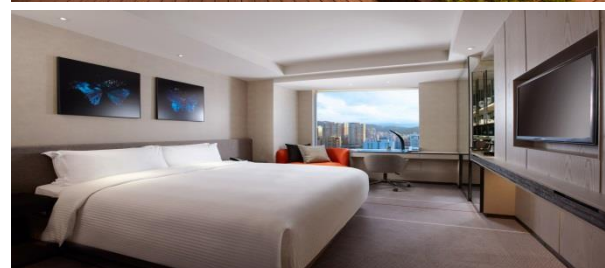
精緻客房 _____ 成人佔半房 每位 **\$2220+**

Room Size: 約280ft²
Bed Type: 雙床房/大床房 | 續住每晚: HK\$1510+ | 不包早

景隅精緻客房 _____ 成人三人房 每位 **\$2530+**

Room Size: 約280ft²
Bed Type: 雙床房/大床房 | 台北101景 | 續住每晚: HK\$1770+ | 不包早

酒店位於信義鬧區, 將文化與藝術透過設計巧妙融入生活中。優越的地理位置除交通方便, 更坐擁台北最美101景觀露天泳池。



台北W飯店

W Taipei

時尚奢華飯店

● 台北市信義區忠孝東路5段10號 www.marriott.com.cn/hotels/travel/tpewh-w-taipei

● 交通方法: 步行約2分鐘可抵達市政府捷運站

奇妙房 _____ 成人佔半房 每位 **\$3200+**

Room Size: 約463ft²
Bed Type: 雙床房 / 大床房 | 續住每晚: HK\$2440+ | 不包早

上佳房 _____ 成人三人房 每位 **\$3330+**

Room Size: 約495ft²
Bed Type: 雙床房 / 大床房 | 續住每晚: HK\$2580+ | 不包早

飯店位於台北市政府站正前方, 相鄰台北101。大部份房間可飽覽101大廈的壯麗全景。這裡不僅是百貨中心群聚的購物天堂、國際金融與商務交易頻繁的精華區域, 還有絡繹不絕的精彩夜生活。飯店結合了令人驚豔的自然元素與感官饗宴, 引領潮流的奢華, 絕對讓你拋開積累已久的疲憊, 沉醉其中。



*套票以淡季價格計算, 於旺季、假期前夕或大型節日期間出發, 需另付附加費。詳情向本社職員查詢為準

有關套票的條款及細則請參閱最後一頁



ASIAN DREAMS HOLIDAYS

熱賣酒店推介!台北套票



3日2夜套票 3Days 2Nights | 出發日期: 至2020年6月30日 Travel Period: Till 30Jun2020



加購 優惠

凡訂購此套票，均可以優惠價

每車單程* HK\$ **280+**



加購台北桃園機場與台北市酒店
專車接送服務。

*5人車 | 最多4人含行李



出發日期 Departure Date	成人 Adult	小童 Child	訂座艙位及機票有效期 Booking Class & Ticket Validity	備註 Remarks
Economy Class				
13FEB20-07APR20,	-	-	V/ 2-7 days	Flight restrictions: HKG/TPE valid on HX282/284
13APR20-28APR20	50	40	T/ 2-7 days	
08APR20-12APR20	800	600	N/ 2-14 days	---
	1140	860	M/ 2-14 days	
29APR20-30JUN20	250	190	Q/ 2-7 days	
	380	290	X/ 2-14 days	

港航 台北機票附加費表

HX Taipei Airfare Surcharge (HK\$)

出發日期: 2020年2月13日 – 6月30日

Travel Period: 13Feb – 30Jun2020

Price Includes:

- Round trip economy class air ticket on HX
- 2 nights hotel accommodation with daily breakfast (in selected hotels)
- HK\$100,000 Travel Insurance (Zurich Insurance (Hong Kong) 24-hour emergency hotline +852-2886-3977)
- 0.15% TIC Levy

Child price:

- Twin Sharing adult price less: \$140

Terms & Conditions:

- Package price is per person (in HK\$) and valid between **13Feb-30Jun20**; and hotel stay must be completed by 30Jun
- Booking class: V (except specified period) Ticket validity: 2-7 days
- Twin room is based on 2 single beds or 1 double bed
- Hotel star ratings are for reference only, please visit hotel's official website for more information
- Check whether the Security Bureau has issued any [Outbound Travel Alert](#) for your destination before firming up your travel plan to ensure personal safety
- Airport tax, HK security charge & fuel surcharge (if any) are not included
- A non-refundable deposit of HK\$500 per person required upon reservation
- Full payment must be made after confirmation with no refund
- Upon confirmation, any amendment is subject to company's discretion
- All prices and conditions are subject to change without prior notice

費用包括:

- 香港航空經濟客位機票
- 2晚酒店住宿連早餐 (只限於部份酒店)
- HK\$100,000旅遊保險 (蘇黎世保險(香港) 24小時緊急支援服務+852-2886-3977)
- 0.15% 旅遊業賠償基金

小童價錢:

- 佔床收費按成人減收: \$140

條款及細則:

- 以上套票價錢以每成人計算，有效期為2020年2月13日至6月30日；酒店入住必須於6月30日或之前完成
- 訂位代號: V (指定日子除外) 機票有效期: 2-7日
- 雙人房之房種為2張單人床或1張雙人床
- 酒店星級只供參考，詳情請到訪酒店官方網頁查詢
- 為確保自身安全，旅客在落實行程前，應留意保安局有沒有對目的地發出**外遊警示**
- 費用並未包括兩地機場稅、香港機場保安稅及燃油附加費(如適用)
- 訂位時須繳交訂金港幣每位\$500
- 餘款需於機票及酒店確認後繳付及恕不退還
- 於機票及酒店確認後，如需更改本公司擁有最終決定權
- 所有費用如有更改，恕不另行通知



ASIAN DREAMS HOLIDAYS